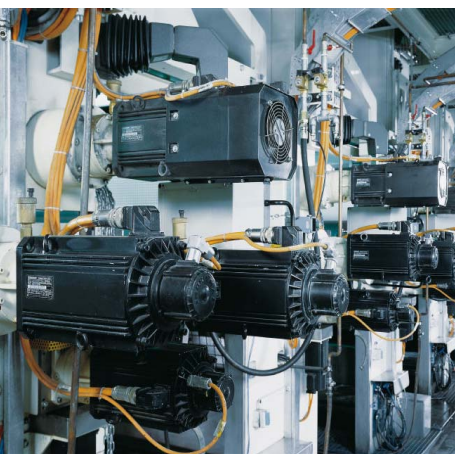


# Rexroth 4EE - Rexroth for Energy Efficiency



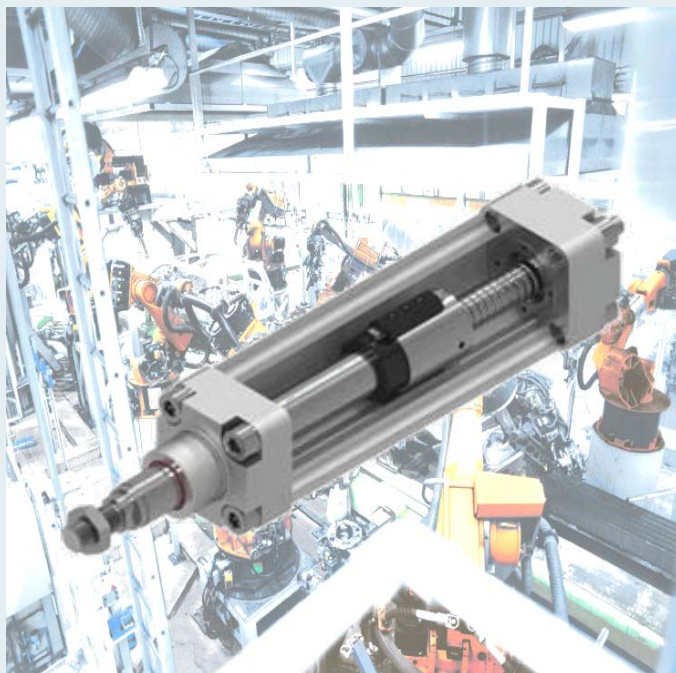
# Energiatehokkaita esimerkkejä ratkaisuistamme teollisuuteen

## EMC-sähkömekaaninen sylinteri

ISO 15552 –standardin mukainen EMC-sähkösylinteri tarjoaa mahdollisuuden huomattaviin energiasäästöihin verrattuna perinteisiin paineilmaratkaisuihin. Kuularuuvien sekä nykyaikaisten servokäyttöjen turvin voidaan saavuttaa jopa 75 – 90 % parempi energiatehokkuus sovelluksesta riippuen.

Energiatehokkuuden lisäksi EMC-sylinteri tarjoaa myös erittäin tarkan paikoituksen sekä voimanhallinnan mahdollistaen paremman prosessin hallittavuuden.

- ISO 15552 standardin mukainen
- Koot 32 - 100
- Välyksetön kuularuuvikäyttö
- Laaja valikoima nousuja sekä moottoreita
- Maksimivoima jopa 21 000 N



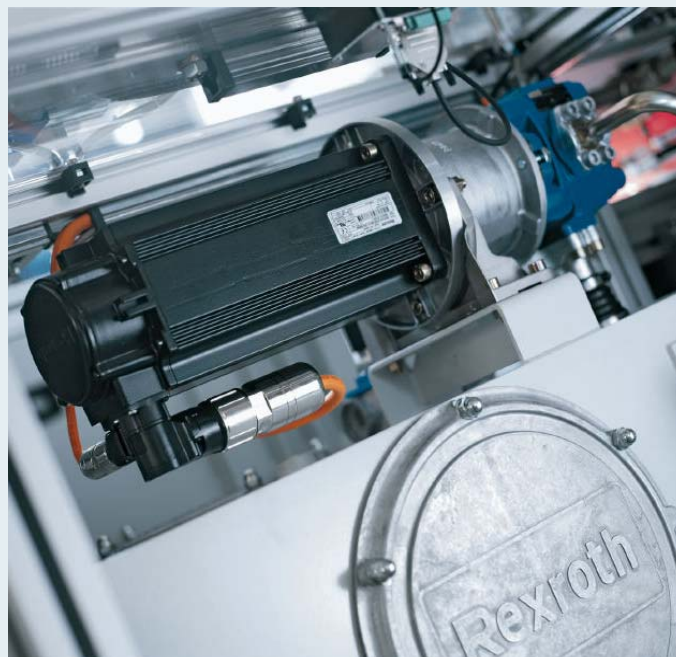
## Rexroth Blue Hydraulic Drives

Rexroth Blue Hydraulics Drives on uusi, edistyksellinen pumppukäyttö. Älykkään ohjaus- ja käyttöjärjestelmämme avulla hydrauliiikan energiatehokkuus siirtyy aivan uudelle tasolle.

Uudella käytöllämme alennat pysyvästi energialaskusi summaa samalla kun äänitasot muuttuvat merkittävästi käyttäjäystävällisempään suuntaan.

Paranna kilpailukykyäsi ja löydä uusia markkina-alueita tuotteillesi.

- Jopa 70% vähemmän energiaa
- Merkittävästi alhaisempi äänitaso





## Rexroth 4EE – Rexroth for Energy Efficiency

Energiansäästö alkaa suunnittelupöydältä. Energiaa säästävät ratkaisut tehdasautomaatioissa ja koneenrakennuksessa tulevat viimeistään nyt olemaan välttämätön menestystekijä kovenevassa kilpailussa. Rexroth on kehittänyt yhdessä asiakkaidensa kanssa energiaa säästäviä ratkaisuja ja konsepteja kaikilla toimialoillaan. Panostamme vahvasti myös uusiutuviin energiamuotoihin.

Usean eri teknologian johtavana toimittajana ja tuotekehittäjänä voimme tarjota asiakkaillemme tarpeiden mukaan optimoituja ratkaisuja hyödyntäen markkinoiden laajimman teollisuussovellusten tuotevalikoimamme. Ohessa joitakin esimerkkejä energiansäästämahdollisuuksista joita voimme tarjota sovellettavaksi eri teollisuuden aloilla joko koneenrakennuksessa tai vanhan tuotantokoneiston päivityksessä. Ota yhteyttä myyntiimme niin tulemme kertomaan lisää ja laskemaan sinun säästösi.

### Paineilman energiatehokas käyttö

Pneumatiikalla toteutetun liikeakselin investointikustannukset ovat suhteellisen edulliset. Jos investointikustannuksia pidetään liian merkittävänä kriteerinä suunniteltaessa pneumaattista järjestelmää, saattavat valitut ratkaisut aiheuttaa kuitenkin suuria kustannuksia laitteen käytössä.

Pneumaattisen liikeakselin kokonaistaloudellisessa mitoituksessa otetaan huomioon mm.

- Liikuteltavan massan minimointi
- Työlinjojen painetasojen optimointi
- Energiaa säästävät kytkennät

Olemassa olevan järjestelmän optimoinnilla saavutetaan merkittäviä säästöjä paineilman kulutuksessa.



### Sähkökäytöt ovat energiatehokkain tapa liikkeen toteuttamiseen

Sähköisesti suoraan tuotettu liike on hyötysuhteeltaan paras ratkaisu kun soveltamiseen on olemassa tekniset ja kaupalliset perusteet. Nykyiset sähkökäytöt sisältävät myös huomattavan määrän toiminnallisuksia koneenohjaukseen ja diagnostiikkaan.

Tällä hetkellä jo sähköisiin toimilaitteisiin perustuvissa ratkaisuissa on myös merkittävä säästöpotentiaali. Tässä joitain esimerkkejä:

- Verkkoon takaisin syöttävät ja akkumuloivat järjestelmät sekä DC-piirien yhdistäminen
- Moottoreihin integroidut järjestelmät vähentämään keskusjäähdytyksen tarvetta
- Mitoitustyökalut tarkkaan mitoitukseen ja liikeprofiilien energiatehokkaaseen optimointiin
- Korkean hyötysuhteen (97%) servomoottorit



**Bosch Rexroth Oy**

Ansatie 6b

01740 VANTAA

Finland

Puh. +358 10 3441 000

Fax. +358 10 3441 760

Lumpeenkatu 2

33900 TAMPERE

Finland

Puh. +358 10 3441 000

Fax. +358 10 3441 760

Ehitajate tee 116

13517 TALLINN

Estonia

Puh. +372 655 0213

Fax. +372 655 0019

[www.boschrexroth.fi](http://www.boschrexroth.fi)