

Rexroth uutuus- ja kampanjatuotteita Liikkuvaan kalustoon

Uusia kustannustehokkaita ratkaisuja



Avoimen piirin säätötilavuuspumput ja moottorit

Säätötilavuuspumppu A10VO-30-sarja; 280/350 bar

- Kokoluokat [cm³/kier]: 18, 28, 45, 71, 100, 140, 180

Säätötilavuuspumppu A10VO-50-sarja; 250/315 bar

- Kokoluokat [cm³/kier]: 10, 28, 45, 63, 85

- Yleisimmät säädinvaihtoehdot :

normaalit LS:

DR, DFR, DFR1, DRG tai DFLR,

sähköiset

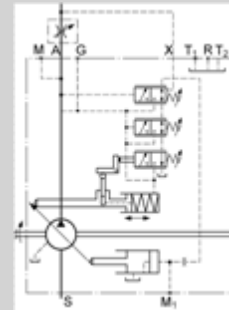
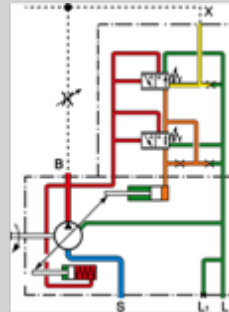
ED, ER, EK, EP sekä niiden yhdistelmät

Säätötilavuuspumppu A11V(L)O; 350/400 bar

- Kokoluokat [cm³/kier]: 40, 60, 75, 95, 130, 145, 190, 210, 260
- laaja säädinvalikoima: hydr., sähköiset, teho, paine ja niiden yhdistelmät

Tekniset esitteet: www.boschrexroth.fi

Kysy lisää myynnistämme.



Suljetun piirin säätötilavuuspumput ja moottorit

Säätötilavuuspumput

A4VG-32-sarja: 400/450 bar

- Kokoluokat [cm³/kier]: 28, 40, 56, 71, 90, 125, 180, 250
- Säädin vaihtoehdot: mekaaniset, hydrauliset, sähköiset, automaattiset

A10VG: 300/350 bar

- Kokoluokat [cm³/kier]: 18, 28, 45, 63
- Säädin vaihtoehdot: mekaaniset, hydrauliset, sähköiset, automaattiset

Säätötilavuusmoottorit A6VM-63 sarja: 400/450 bar / 350/400 bar

- Kokoluokat [cm³/kier]: 28, 55, 80, 107, 140, 160, 200 / 250, 355, 500, 1000
- Säädin vaihtoehdot: mekaaniset, hydrauliset, sähköiset, automaattiset

Säätötilavuusmoottorit A10VM/E: 280/350 bar

- Kokoluokat [cm³/kier]: 28, 45, 63

Kiinteätilavuusmoottorit A10FM/E: 280/350 bar

- Kokoluokat [cm³/kier]: 10 - 63

Kiinteätilavuusmoottorit A2FM: 315/350 bar / 400/450 bar / 350/400 bar

- Kokoluokat [cm³/kier]: 5 / 10, 12, 16, 23, 28, 32, 45, 56, 63, 80, 90, 107, 125, 160, 180, 200 / 250, 355, 500, 710, 1000

Tekniset esitteet: www.boschrexroth.fi

Kysy lisää myynnistämme.



Kuorma-autopumput

Kiinteätilavuuksiset mäntäpumput KFA, A17FO:

- asennus suoraan voimaulosottoon
- yksinkertainen ja patentoitu pyörimissuunnanvaihto
- Kokoluokat [cm³/kier]: 23, 32, 45, 63, 80, 107, 125
- paineluokka : 300/350bar (koko 125: 250/300bar)



Kiinteätilavuuksiset 2-piiriset mäntäpumput A18FDO:

- asennus suoraan voimaulosottoon
- kokoluokat [cm³/kier]: 63+63, 80+80
- paineluokka : 350/400bar



Säätötilavuuksiset mäntäpumput KVA, A17VO, A18VO, A18VLO:

- kuormantunteviin (LS) tai vakiopaineisiin järjestelmiin
- asennus suoraan voimaulosottoon
- Kokoluokat [cm³/kier]: 55, 80, 107
- paineluokka : KVA 300/350 bar, A18VO/A18VLO 350/400bar



Tekniset esitteet: www.boschrexroth.fi

Kysy lisää myynnistämme.

Hammaspyöräpumput ja moottorit

Hammaspyöräpumput ja moottorit

- 210 – 280 bar, kokoluokat [cm³/kier]: 1 – 63
- myös hiljaiset SILENCE ja SILENCE + -mallit
- online-konfigurointi internetissä kotisivuillamme

Tekniset esitteet: www.boschrexroth.fi



Kysy lisää myynnistämme.

Suodattimet ja suodatinelementit

Paluusuodattimet: Paineluokat 10 ja 16 bar, virtaus 0...10000 l/min

Imusuodattimet: virtaus 0...1000 l/min

Huohottimet ja ilmansuodattimet

Kaksoispaluusuodattimet: paineluokka 10 bar, virtaus 0...2000 l/min

Imu-paluusuodattimet

Matalapainesuodattimet : paineluokat 16, 40 ja 100 bar, virtaukset aina 13000 l/min asti

Korkeapainesuodattimet : paineluokat 250 ja 450 bar, virtaukset aina 1000 l/min asti

Lohko ja välilaatta-asenteiset painesuodattimet : paineluokat 250 ja 450 bar, virtaukset max 1000 l/min

Kaksoispainesuodattimet : paineluokat 16, 40, 160, 250 ja 450 bar, virtaukset max 1000 l/min

Kaksoispainesuodattimet vaihtventtiilillä: paineluokat 250 ja 450 bar, virtaukset 0...600 l/min

Spin-on tyyppiset suodattimet

All-in-One –Suodatusyksiköt : paineluokka 10 bar, virtaus 0...100 l/min



Suodatinmateriaalien laatu on kaikilta mitattavilta ominaisuuksiltaan tutkitusti parasta: suodatinpinta-alaltaan suurin, tehokkain pidätyskyky, kestävin paineiskuja ja räsitusta vastaan.

Vaihtokelpoiset suodatinelementit muiden merkkien kanssa

Tekniset esitteet: www.boschrexroth.fi

Kysy lisää myynnistämme.



Oil Control - patruunaventtiilit



Mekaaniset patruunaventtiilit

- vastaventtiilit
- tilavuusvirransäätöventtiilit
- paineensäätöventtiilit
- logiikkapatruunat
- kuormanlaskuventtiilit

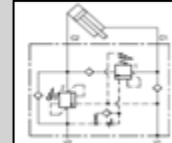
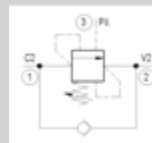
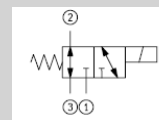
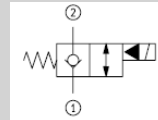
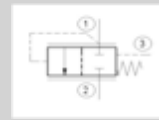
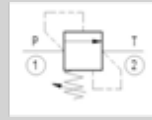
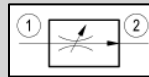
Sähköiset patruunaventtiilit

- suuntaventtiilit: on/off tai proportionaaliset
- painesäätöventtiilit

Putkistoasenteiset venttiilit

Tekniset esitteet: www.boschrexroth.fi

Kysy lisää myynnistämme.



Mobileventtiili

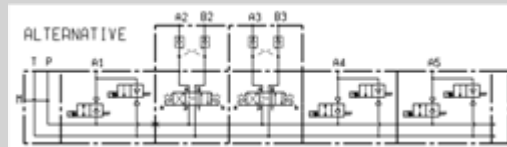
Niputettava mobileventtiili LC

EDB 15 l/min 250 bar

ED1 30 l/min 250 bar

ED2 50 l/min 250 bar

- kiinteä tai säätävätavuuspumppujärjestelmiin
- kuormatunteviin tai vakiopaineisiin järjestelmiin
- on/off, proportionaali, hydraulinen, mekaaninen, pehmeästi vaihtava
- mahdollista yhdistellä muiden kuten esim. M4-venttiilien kanssa



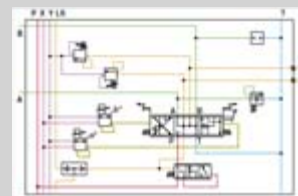
3/2 ja 6/2-virtauksen jakoventtiilit

- 250 / 310 bar, kokoluokat 4 (25 l/min) , 6 (50 l/min), 10 (90 l/min), 12 (140 l/min), 16 (220 l/min)



M4-12/15/22 ; 350/420 bar, toimilaitokohtainen painekompensoitu max. virtaus 130 / 190 / 400 l/min

- kiinteä tai säätävätavuuspumppujärjestelmiin
- kuormatunteviin tai vakiopaineisiin järjestelmiin
- on/off, proportionaali, hydraulinen, mekaaninen, integr. elektroniikka
- eri nimelliskokojen yhdistämismahdollisuus
- online-konfigurointi internetissä kotisivuillamme



Tekniset esitteet: www.boschrexroth.fi

Kysy lisää myynnistämme

Koneikot

Pienkoneikot; DC 150-3000 W, AC 90-4000 W

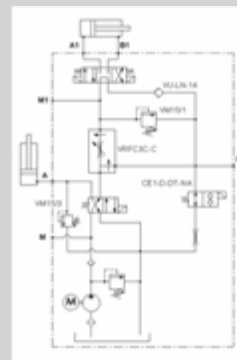
- pumpun tuotto 0,18 – 9,9 cm³/kier, 150-300 bar
- tankin koko: 0,5 – 60 l

Koneikot

- standardit tai asiakaskohtaiset

Tekniset esitteet: www.boschrexroth.fi

Kysy lisää myynnistämme.



Uuden sukupolven ISO/VDMA sylinterit PRA ja TRB

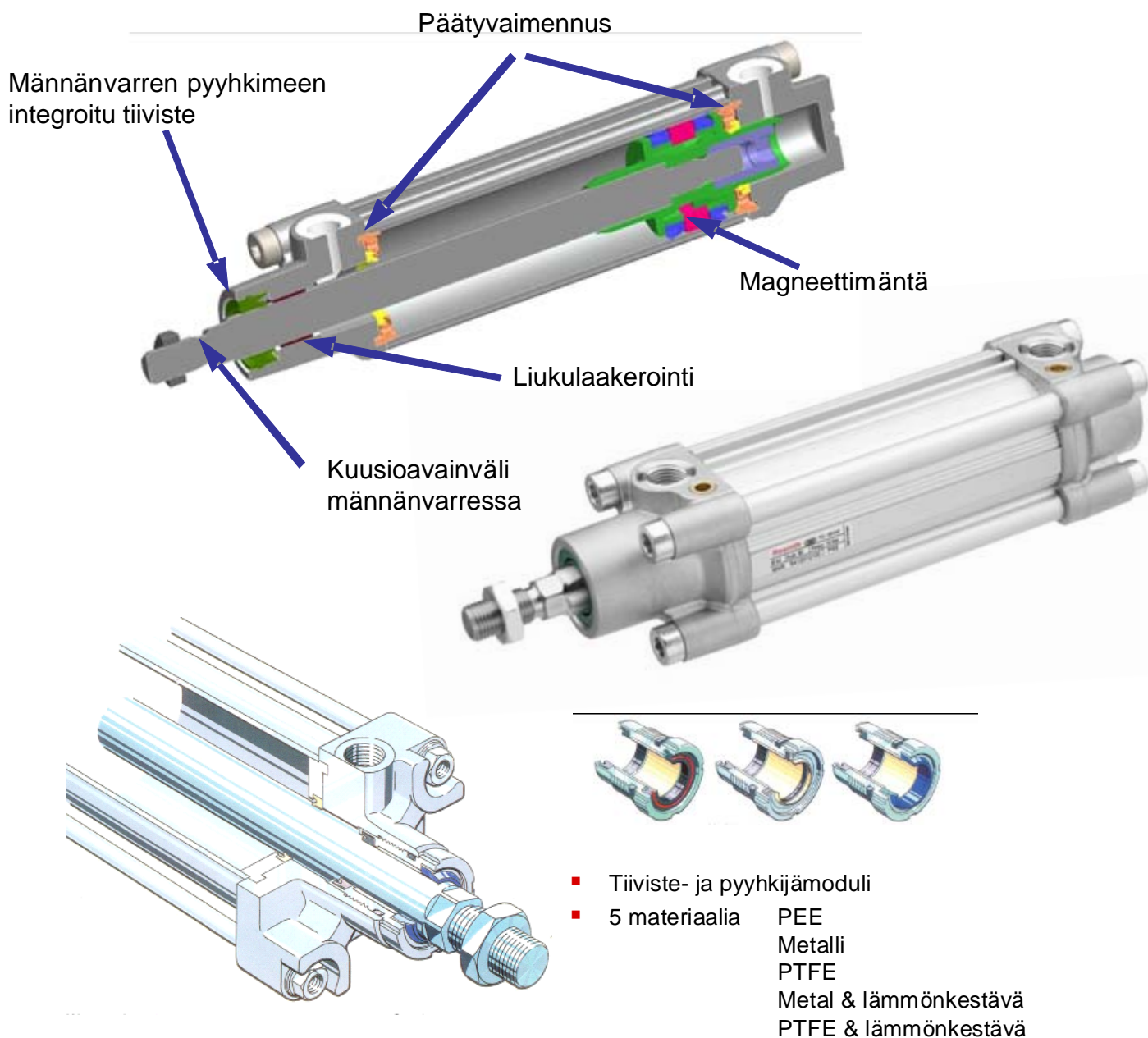
Rexroth PRA ja TRB ISO/VDMA sylinterit on kehitetty Mecman, Rexroth ja BOSCH paineilmasylinterien pohjalta yhdistämällä eri sylinterisarjojen parhaat ominaisuudet.

Metsänokkana tunnettu etupään tiivisteadapteri sisältää männänvarren pyyhkijän ja tiivisteen. Adapteri on vaihdettavissa helposti sylinteriä purkamatta.

Männänvarren pallonivelen asennusta helpottaa männänvarressa oleva kuusioavainväli.

Pneumaattiset päätyvaimennukset sekä magneettimäntä on saatavissa kaikkiin sylintereihin.

Konfiguroi sylinteri netissä www.boschrexroth.fi.



Putkiston väliin asennettava Rexroth CD07 venttiilisarja

Rexroth CD07 sarjan venttiili soveltuu erinomaisesti käyttövarmuutensa ja käyttölämpötila-alueensa puolesta liikkuvan kaluston vaativaan käyttöön.

Lämpötila-alue -40-+80 °C

Läpäisy 1400 l/min

Saatavana sähköisellä, pneumattisella tai mekaanisella ohjauksella

Kysy lisää myynnistämme.



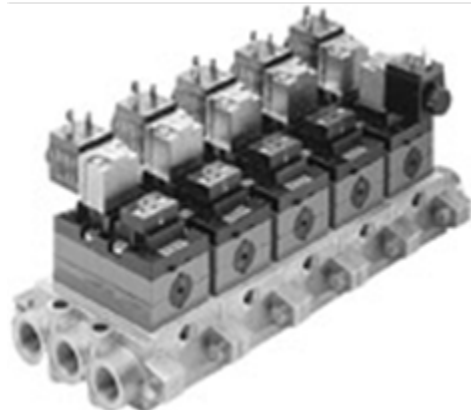
Pohjalaatta-asenteinen Rexroth 581 venttiilisarja

Rexroth 581 on liikkuvan kaluston tarpeisiin sopiva pohjalaatta-asenteinen venttiili kohteisiin, joissa vaaditaan suurta läpäisyä. Venttiili on saatavana myös ryhmälaatatallisena versiona.

Läpäisy max 6000l/min

CNOMO kela

Kysy lisää myynnistämme.



Rexroth paljesynterit BCP ja BCR

Rexroth paljesylinterit on suunniteltu liikkuvan kaluston tarpeisiin ottaen huomioon vaativat ympäristöolosuhteet sekä luotettavuus.

Paljesylinterien maksimi voima on 390 kN ja maksimi isku 325 mm. Laaja käyttölämpötila-alue -40...+70C.

Soveltuu mm. perävaunujousitukseen.

Kysy lisää myynnistämme.



Rexroth paineilmasäiliöt

Rexroth terässäiliöt soveltuvat käyttöpainelle 10 bar asti. Säiliön käyttölämpötila-alue on -40...+100C.

Koot 1L...90L

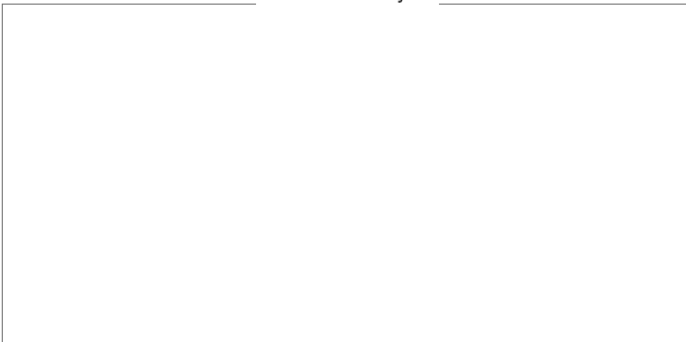
Säiliöt toimitetaan pohjamaalattuna.

Kysy lisää myynnistämme.



Bosch Rexroth AG
Electric Drives and Controls
P.O. Box 13 57
97803 Lohr, Germany
Bgm.-Dr.-Nebel-Str. 2
97816 Lohr, Germany
Phone +49 9352-40-0
Fax +49 9352-40-4885
www.boschrexroth.com

Presented by: _____



Finland

Bosch Rexroth Oy
Ansatie 6b
01740 Vantaa
Puh. +358 (0)10 3441 000
Fax. +358 (0)10 3441 506
www.boschrexroth.fi